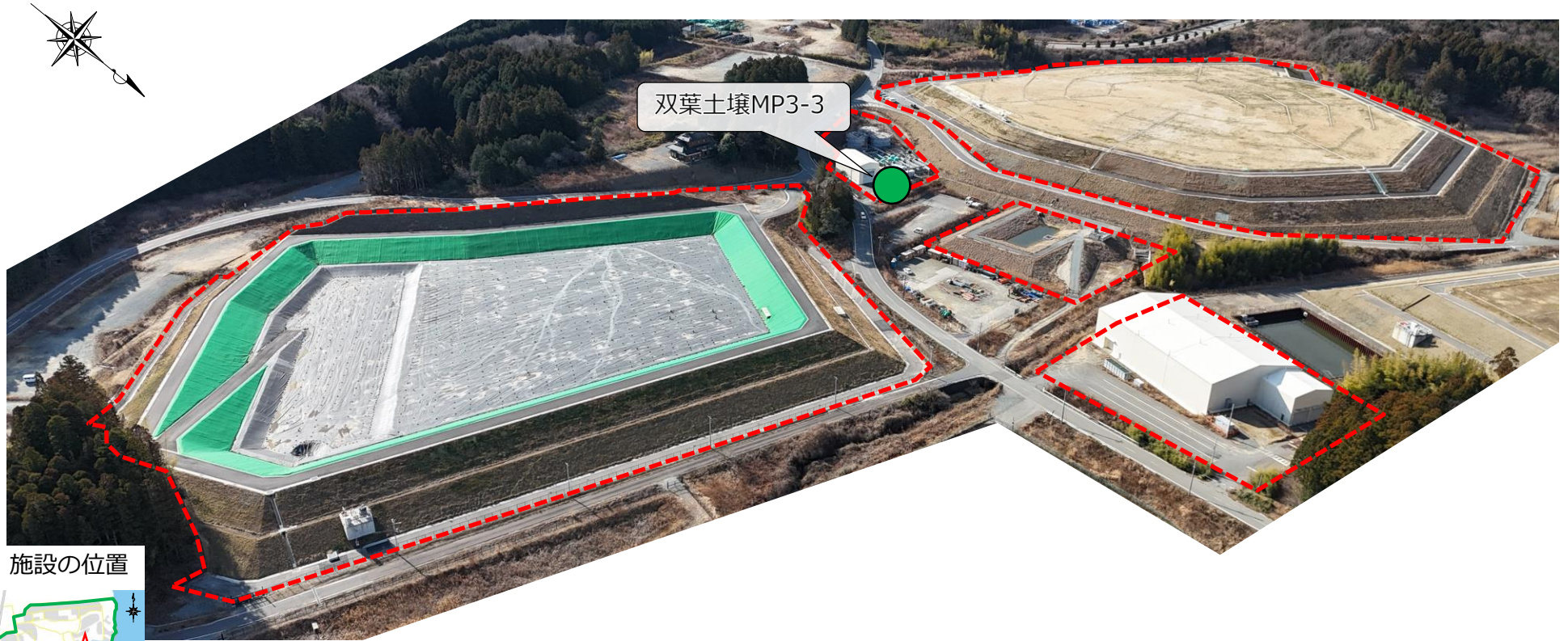


# 土壤貯蔵施設（双葉③工区）における 空間線量率の測定地点（連続測定）〈貯蔵中〉



☆: 施設の位置

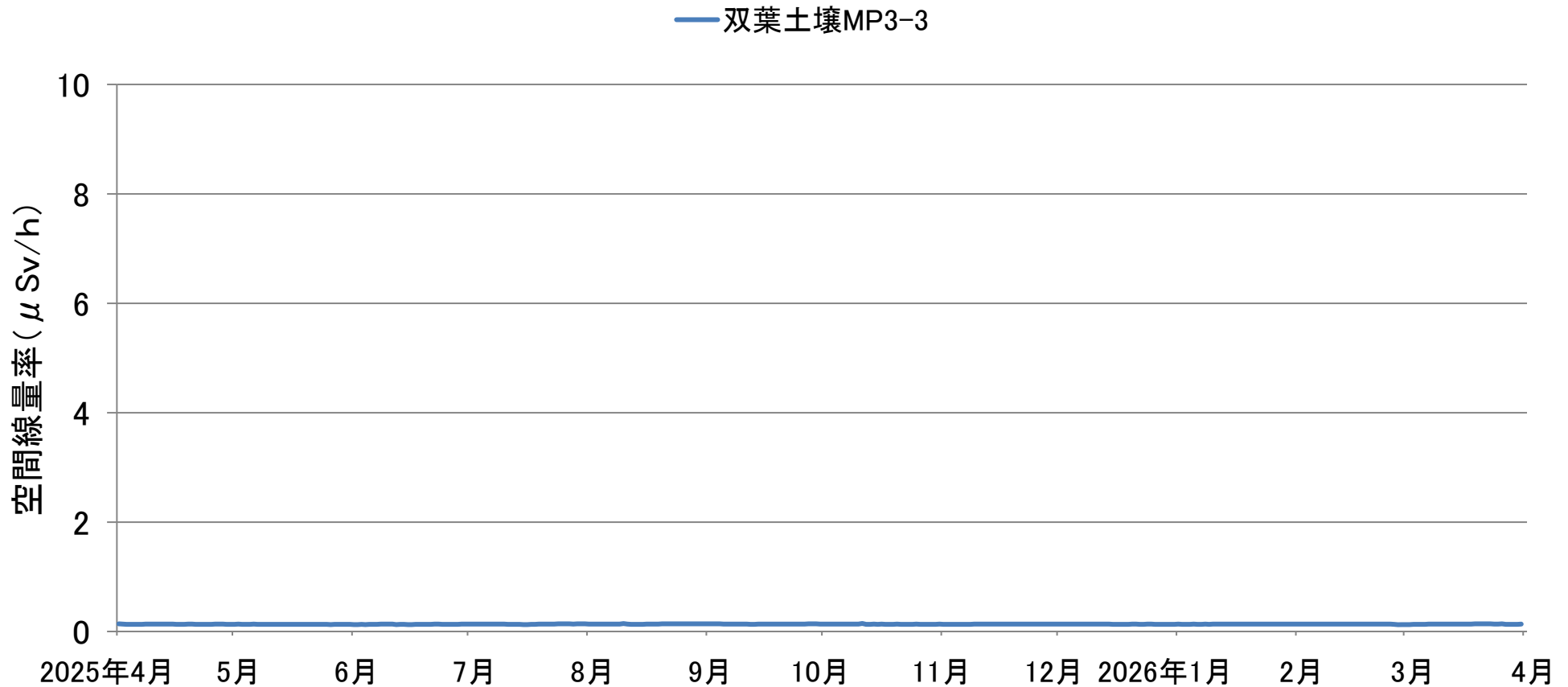


【凡例】空間線量率測定地点

● : リアルタイムデータ自動送信

# 土壤貯蔵施設（双葉③工区）における 空間線量率の測定結果（連続測定）

○空間線量率は、降雨・積雪による変動が見られたが、土壤貯蔵施設による周辺への影響は見られなかった。



土壤貯蔵施設（双葉③工区）境界における空間線量率の推移（連続測定）  
（2025年4月1日～2026年3月31日）