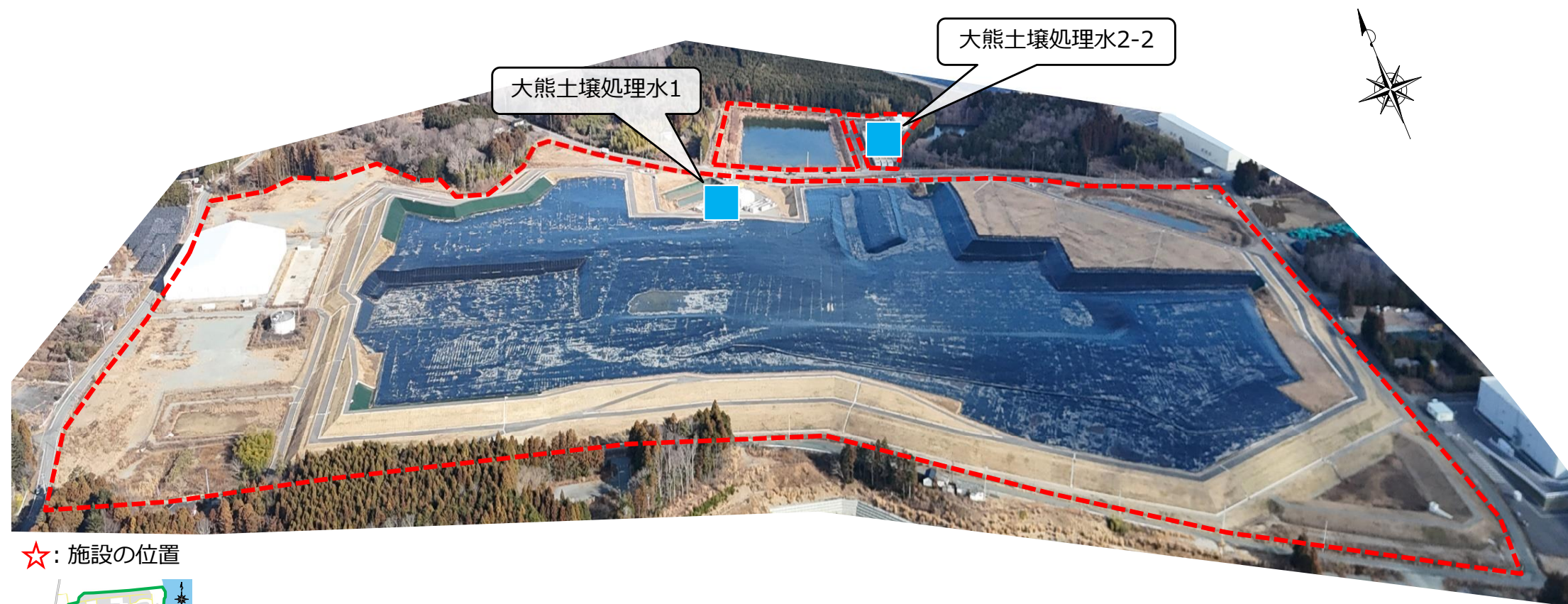


土壌貯蔵施設（大熊②工区）における 処理水中の放射能濃度の測定地点（週次測定）＜貯蔵中＞



☆: 施設の位置



【凡例】

■ : 処理水中の放射能濃度測定地点

土壤貯蔵施設(大熊②工区)における 処理水中の放射能濃度※1の測定結果(週次測定)

〈処理水中の放射能濃度〉

[Bq/L]

日付	地点	セシウム134	セシウム137
2026年3月24日	大熊土壤処理水2-2	N.D.(不検出)	N.D.(不検出)
2026年3月3日※2	大熊土壤処理水1	N.D.(不検出)	N.D.(不検出)

※「不検出」:1Bq/L未満

※1:2025年4月以降、下記の土壤貯蔵施設の浸出水処理施設が稼働停止中のため、浸出水処理は本工区の浸出水処理施設において実施。

大熊①工区、大熊③工区、双葉②工区

※2:2026年3月4日以降、浸出水処理・放流の実績がないため測定なし。