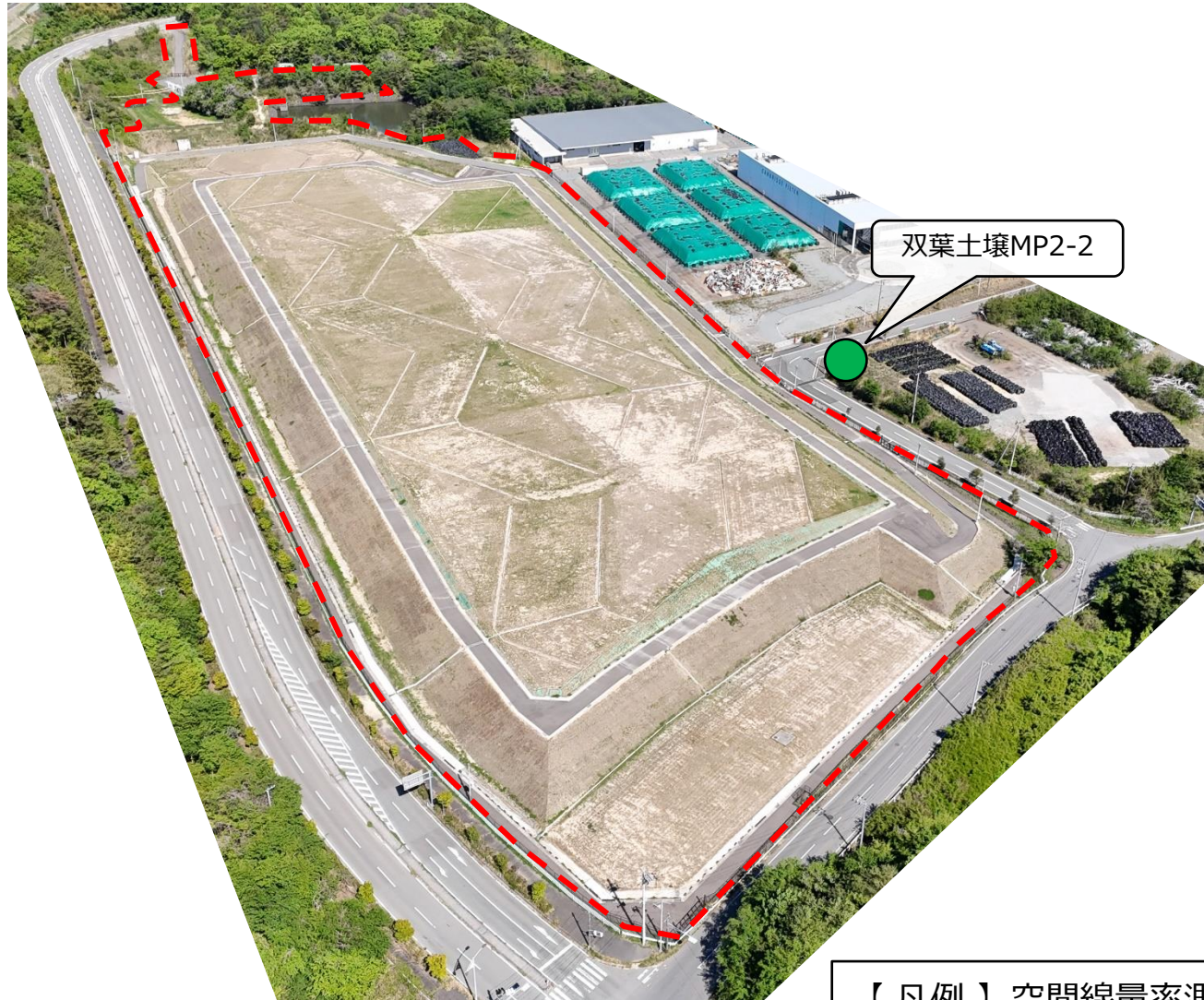


# 土壌貯蔵施設（双葉②工区）における 空間線量率の測定地点（連続測定）＜貯蔵中＞



☆: 施設の位置

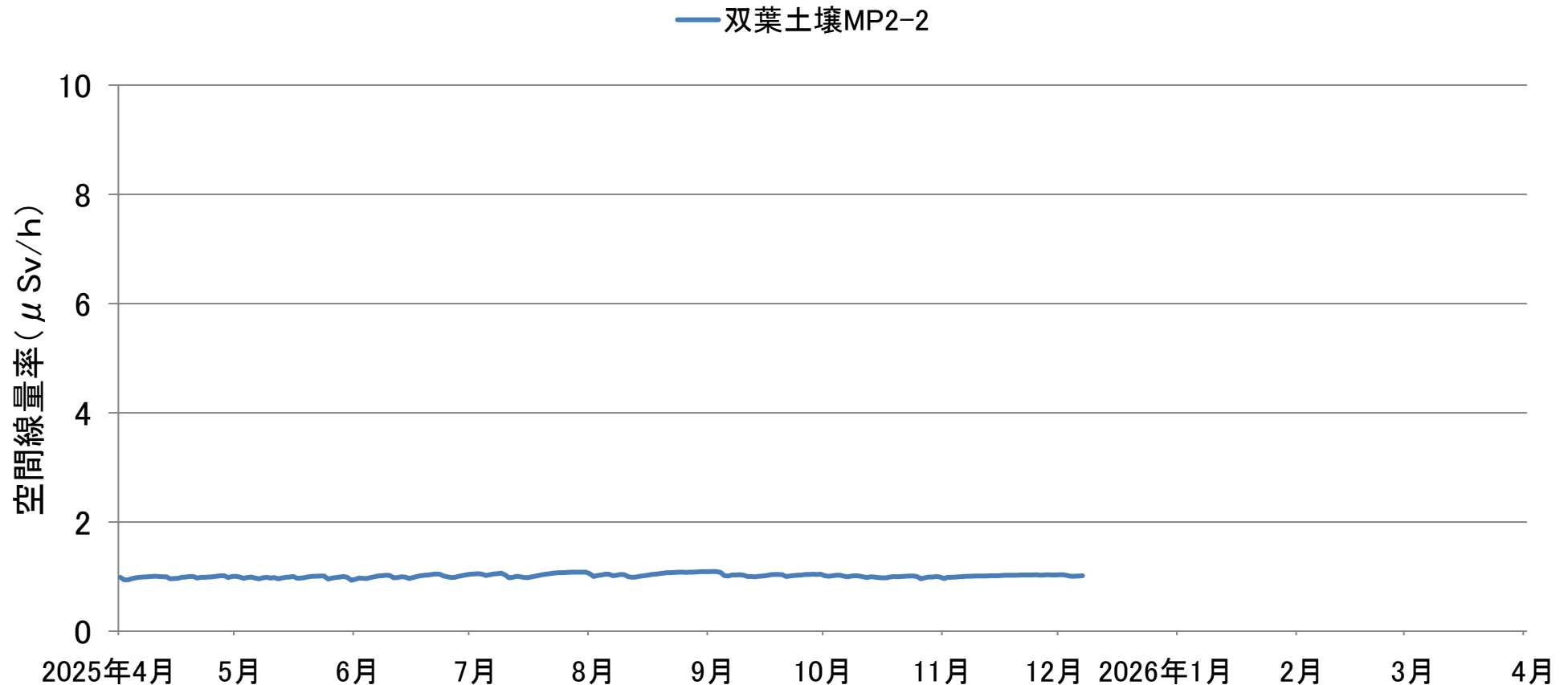


【 凡例 】 空間線量率測定地点

● : リアルタイムデータ自動送信

# 土壌貯蔵施設（双葉②工区）における 空間線量率の測定結果（連続測定）

○空間線量率は、降雨による変動が見られたが、土壌貯蔵施設による周辺への影響は見られなかった。



土壌貯蔵施設（双葉②工区）境界における空間線量率の推移（連続測定）  
（2025年4月1日～12月7日）